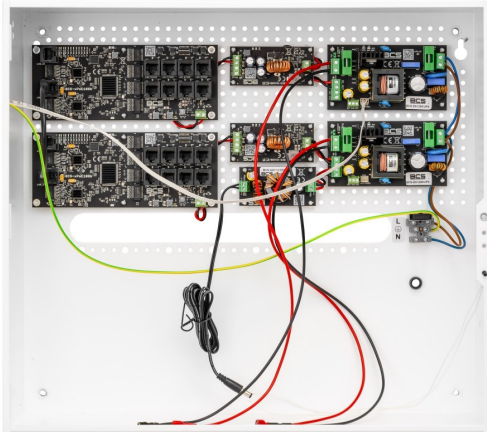


**BCS-UPS/IP16Gb/E-S**

Zestaw do zasilania buforowego 16 odbiorników PoE, w obudowie zewnętrznej.



Indeks: 8159  
GTIN13/EAN13: 5904890706149

URL: <https://bcs.pl/pl/switche-poe/1222-bcs-upsip16gbe-s-5904890706149.html>

**BCS**  
**POWER**

**Opis produktu**

To zestaw do zasilania buforowego kamer telewizji przemysłowej IP. Urządzenie jest wygodnym rozwiązaniem problemu buforowego zasilania kamer monitoringu wymagających bezprzerwowego działania. Urządzenie przeznaczone jest do współpracy z kamerami IP oraz innymi urządzeniami sieciowymi zasilanymi w standardzie PoE 802.3af oraz PoE PASSIVE.

Urządzenie jest szczególnie zalecane do systemów wymagających większej przepustowości sieci takich jak monitoring CCTV 4K Ultra HD. Układ jest przystosowany do pracy z akumulatorami kwasowo-ołowiowymi lub suchymi typu SLA.

Urządzenie zamknięte jest w obudowie wewnętrznej BCS-H stanowiącej wygodne rozwiązanie problemu estetycznej zabudowy urządzeń monitoringu oraz zakończenia okablowania wewnątrz budynków. Obudowa wykonywana jest z blachy stalowej, lakierowanej proszkowo na półmatowy, biały kolor.

**Szczegóły produktu**

<b>Nazwa Urządzenia</b>	BCS-UPS/IP16Gb/E-S
<b>Linia produktowa</b>	BCS POWER
<b>Porty PoE</b>	16×RJ45 100Mbps
<b>Porty uplink</b>	2×RJ45 1Gbps
<b>Standard IEEE</b>	802.3af / 802.3at / PoE PASSIVE
<b>Moc zasilacza</b>	2×72W
<b>Zasilanie</b>	V in: 190-260 VAC, 50 Hz V out: 48 VDC +/- 2%
<b>Podtrzymywanie UPS</b>	max 2 × 12V 18Ah
<b>Warunki pracy</b>	-10°C~+40°C max 90% RH
<b>Waga</b>	4.7 kg

<b>Stopień ochrony</b>	IP20
<b>Obudowa</b>	Obudowa BCS-H, Materiał obudowy - blacha stalowa 0,8 mm, Obudowa malowana proszkowo na kolor biały, Zamontowany tamper otwarcia, Systemowe otworowanie 4,8 mm w rastrze 10,8 mm, Dystans do ściany, Otwory montażowe 6 mm
<b>Wymiary (WxDxH)</b>	450x400x140mm